

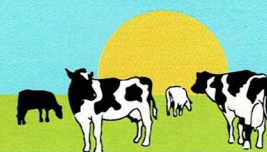
STRANGKO

Soffimat Plus

Elektroniczny system kontroli dla hal udojowych oraz systemów przewodowych



Proste, trwałe i niezawodne



Soffimat Plus

Elektroniczny system kontroli dla
hal udojowych oraz systemów przewodowych

Wyświetlanie wielu informacji, na przykład:

- Wskaźnik ilości mleka
- Pomiar temperatury mleka
- Pomiar temperatury wody do mycia instalacji
- Pomiar przewodności elektrycznej mleka
- Alarm konduktywności
- Czas dojenia
- Przepływ mleka
- Stosunek pulsacji

Elektroniczna pulsacja programowalna na stanowisku udojowym

- Dojenie przód/ tył umożliwia silniejsze dojenie z tylnych wymion, w których zazwyczaj jest więcej mleka. Całe wymię jest opróżniane w tym samym czasie co pozwala uniknąć pustodojów.

Masaż przedudojowy sterowany przepływem mleka

- Przyspiesza oddanie mleka przez twarde krowy i pomaga skrócić ogólny czas dojenia.

Elektroniczne odciąganie z możliwością programowania poziomu zdejmowania aparatu

Sygnał diodowy dla np:

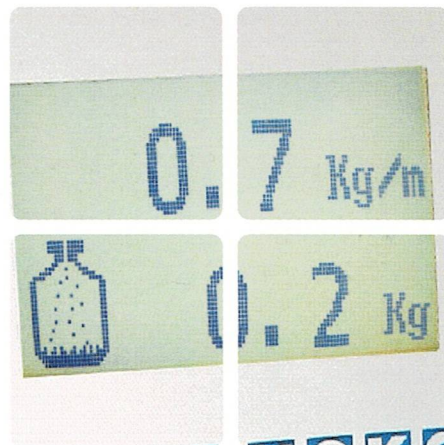
- Prawidłowe odłączenie aparatu udojowego
- Zrzucenie kolektora przez krowę
- Dojenie nie rozpoczęło się prawidłowo
- Zmniejszenie przepływu mleka
- Uruchomienie po myciu

Podsumowanie ogólnego czasu dojenia

Możliwość pełnego zaprogramowania - oferuje dużą elastyczność i możliwość dostosowania do indywidualnych potrzeb

Łatwa, szybka i dobra organizacja doju

Możliwość zbierania danych w komputerze z rejestracją wszelkich danych na temat poszczególnych krow.



Wyświetlacz

Idealne rozwiązanie zarówno dla dużych jak i dla małych stad, w których chcesz mieć elektroniczny system kontroli w przystępnej cenie. System oferuje wiele możliwości oraz umożliwia przegląd całego stada lub danej krowy pod względem ilości mleka, temperatury mleka oraz przewodności.

Wyniki pomiarów nie są wystarczająco dokładne, by zostać zatwierdzone przez ICAR do kontroli wydajności, ale w większości przypadków są wystarczająco dokładne, by przy ich pomocy podjąć konieczną decyzję związaną z codzienną pracą ze stadem.

Wyświetlacz

Soffimat Plus posiada wyświetlacz LCD 128x64, na którym podczas dojenia można zobaczyć wiele informacji na temat danej krowy. Użytkownik może tak zaprogramować urządzenie, by na monitorze wyświetlane były informacje, które on uznaje za ważne. Najważniejszą informacją może być wskaźnik ilości mleka, temperatura mleka, temperatura mycia, badanie

przewodności wraz z alarmem dla krów o podwyższonej przewodności mleka, aktualny czas dojenia lub aktualny przepływ mleka. Krótko mówiąc wszystkie najważniejsze parametry doju danej krowy.

Czujnik przepływu posiada bezpośredni przepływ. Brak jest ruchomych części i ma optymalną przepustowość podciśnienia. Bardzo łatwy do automatycznego mycia. Specjalnie zaprojektowany zawór nie ma wpływu na przepływ mleka lub podciśnienia.

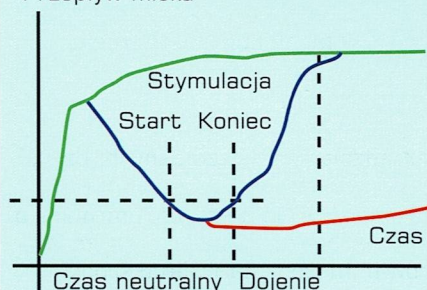
Pulsator elektroniczny programowalny na stanowisku dojenia

Dojenie przód/ tył daje możliwość mocniejszego zdajania tylnych ćwiartek w których zazwyczaj jest więcej mleka. Całe wymię opróżniane jest w tym samym czasie co zapobiega pustodojom.

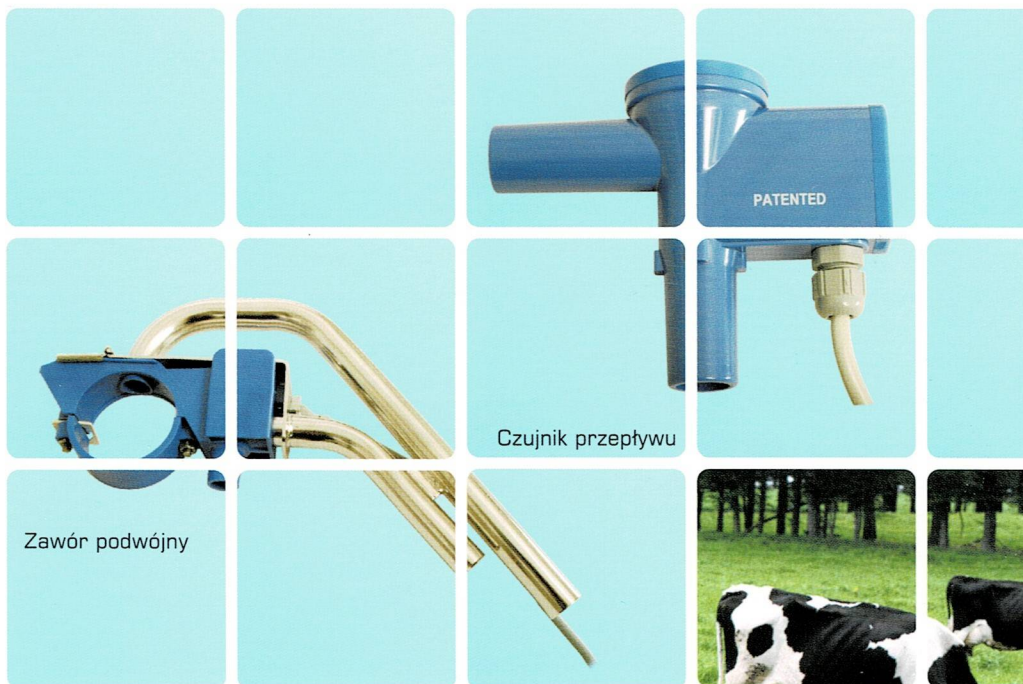
Pulsator elektryczny posiada jedynie 2 ruchome części więc jest praktycznie bezobsługowy.

Normalny udój (zielony)
 Źle przygotowana krowa (niebieski)
 Bez masażu (czerwony)
 Poziom stymulacji - 300/min

Przepływ mleka



Masaż przedudojowy sterowany przepływem



Masaż przedudojowy sterowany przepływem mleka

Dobrze przygotowane krowy zazwyczaj oddają mleko zaraz po nałożeniu aparatu udojowego (patrz wykres). W dużych stadach i przy zmieniających się dojarzach, zmieniane warunki doju mogą spowodować zaburzenia w oddawaniu mleka przez krowę. (patrz niebiesko/czerwony wykres). W tym przypadku sterowany przepływem mleka masaż przedudojowy stymuluje krowę do oddania mleka i przywraca optymalny poziom dojenia.

Autostart

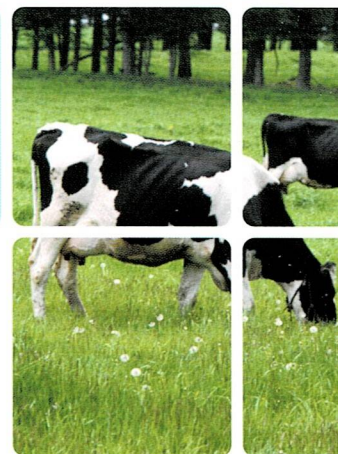
Hale udojowe dostępne są w wersji AUTOSTART czyli z funkcją rozpoczynającą dojenie już w momencie uniesienia kolektora. Zaletą tego rozwiązania jest przede wszystkim oszczędność czasu, a

także unikanie nadwyrężenia mięśni pleców i ramion.

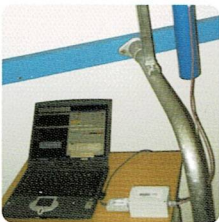
W przypadku systemów przewodowych dojarki wyposażone są w wyjątkowy Handy-Grip bardzo ergonomiczny zawór podwójny.

Wystarczy lekkie popchnięcie do góry aby zawór podwójny został ułożony w prawidłowej pozycji, tak aby jednym ruchem połączyć linię podciśnienia, linię mleczną i zasilanie. Doskonałe rozwiązanie ze względu na oszczędność czasu oraz unikanie nadwyrężenia mięśni pleców i ramion przez dojarza.

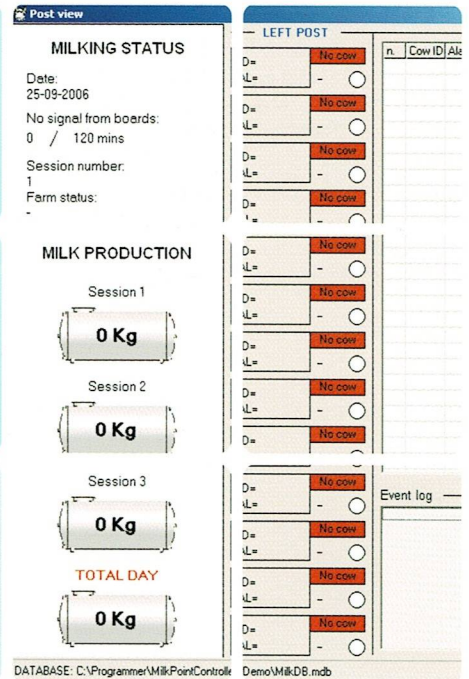
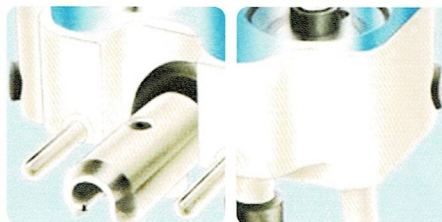
Ogólny przegląd podczas dojenia Projektując Soffimat Plus położyliśmy



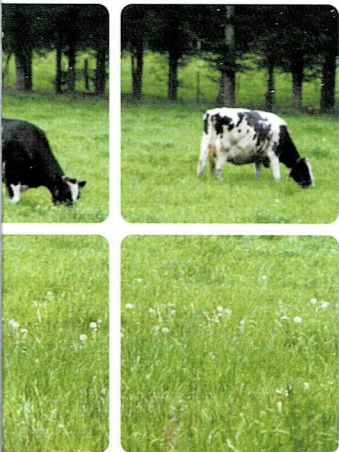
Adapter Can Bus



Pulsator elektroniczny



Program do zbierania danych



duży nacisk na zapewnienie dojarzowi dobrego podglądu prawidłowości doju, nawet z dużej odległości od stanowiska udojowego. Diody świetlne sygnalizują np. prawidłowe zdjęcie aparatu, zrzucenie aparatu przez krowę lub spadek przepływu mleka.

Zbieranie danych

Soffimat Plus może być podłączony za pomocą kabla CanBus do komputera stacjonarnego, a wszystkie dane z udojni zbierane będą przez specjalny program.

W przypadku hal udojowych

podłączenie do komputera jest stałe, natomiast w wersji przewodowej informacje na temat poszczególnych zwierząt zbierane są w pamięci elektronicznej. Ma ona pojemność do 50 udojów. Po zakończeniu doju, kabel transmisyjny należy przełączyć do rączki aparatu udojowego i wszystkie informacje zostaną przesłane do komputera.

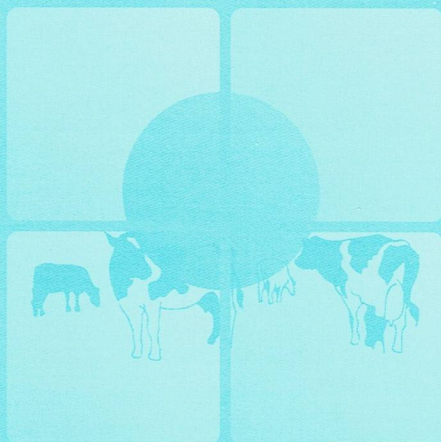
Program komputerowy jest pewnego rodzaju bazą danych, w którym gromadzone są wszelkie najważniejsze dane dotyczące krow,

np.: wydajność, temperatura mleka, temperatura mycia, pomiar przewodności etc. Aby uzyskać szczegółowe dane dla poszczególnej krowy, w momencie rozpoczęcia dojenia należy wpisać na elektronicznej klawiaturze jej numer. Podkreślamy, że nie jest to program zarządzający ale baza danych, dzięki której użytkownik, na podstawie zgromadzonych ogólnych informacji o stadzie, bądź informacji o dowolnej krowie, może ustalić, jakie środki ostrożności należy wprowadzić.



Wybierając system STRANGKO możecie być Państwo pewni wsparcia ze strony organizacji która:

- projektując urządzenia dołożyła wszelkich starań, aby były one przede wszystkim przyjazne dla waszych zwierząt, ergonomiczne, funkcjonalne oraz były dla Was idealnym miejscem pracy.
- zgodnie ze złożonymi Wam obietnicami, przeprowadzi montaż i uruchomienie systemu uczciwie i w sposób profesjonalny.
- zapewnimy wam profesjonalne doradztwo i obsługę serwisową przez wiele lat przy jednoczesnych niskich kosztach eksploatacji systemu.



STRANGKO

Strangko Polska Sp. z o.o.
ul. Pokrzywno 3, 61-315 Poznań, Tel. 61/870-55-85
Fax 61/870-55-86, E-mail: info@strangko.pl